



Smlouva o poskytnutí sociální služby v Domově se zvláštním režimem

**Újezdec 1,
339 01 Klatovy**

zjednodušená smlouva v AAK



SMLOUVU UZAVÍRAJÍ:

JÁ – KLIENT

PAN/Í/.....NAR.....BYDLIŠTĚ.....

A

Sociální služba se jmenuje Městský ústav sociálních služeb, p. o., Balbínova 59/I, 339 01 Klatovy.

Paní ředitelka se jmenuje Bc. Alena Kleinerová.

**DOMOV SE ZVLÁŠTNÍM REŽIMEM
ÚJEZDEC - POSYKTOVATEL**

I. SMLOUVA UPRAVUJE PRÁVA A POVINNOSTI OBĚMA STRANÁM.

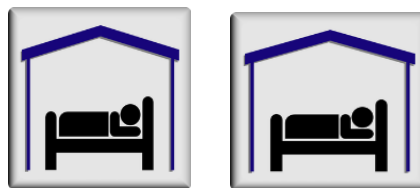
II. DOMOV POSKYTUJE:

a) BYDLENÍ b) STRAVOVÁNÍ c) PÉČI



III. BYDLENÍ

(1) DVOULŮŽKOVÝ POKOJ NEBO



TŘÍLŮŽKOVÝ
POKOJ



MŮJ POKOJ JE V:

PATŘE

ČÍSLO POKOJE:

(2) VYBAVENÍ POKOJE:

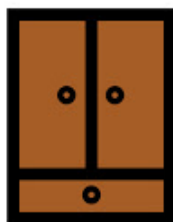
➤ LŮŽKO,



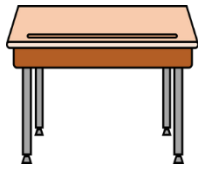
➤ NOČNÍ STOLEK,



➤ ŠATNÍ SKŘÍŇ,



➤ STŮL,



➤ ŽIDLE,



➤ DOROZUMÍVACÍ
ZAŘÍZENÍ.



NA POKOJ SI MOHU PO SOUHLASU DONÉST
OBLÍBENÉ VĚCI (NAPŘ. KŘESLO,
OBRÁZEK).

(3) K POKOJI PATŘÍ:

➤ PŘEDSÍŇ,

➤ WC,

➤ SPRCHOVÝ KOUT.

(4) DALŠÍ MÍSTNOSTI, KTERÉ MOHU
POUŽÍVAT:

JÍDELNU



ZAHRADU A TERASY



SPOLEČENSKOU MÍSTNOST



SPOLEČNOU KOUPELNU A WC



(5) DO BYDLENÍ JE ZAPOČÍTÁNO:

➤ TOPENÍ,



➤ TEPLÁ A STUEDNÁ VODA,



➤ ELEKTRICKÝ PROUD,



➤ ÚKLID,



➤ PRANÍ A DROBNÉ OPRAVY
LOŽNÍHO A OSOBNÍHO
PRÁDLA A OŠACENÍ, ŽEHLENÍ.



(6) DOMOV UDRŽUJE POKOJ ČISTÝ A BEZ
ZÁVAD.

(7) BUDU DÁVAT POZOR, ABY SE
V POKOJI NIC NEROZBILO A



NEPROVÁDĚT V NĚM ŽÁDNÉ ZMĚNY
BEZ SOUHLASU VEDOUCÍ.

IV. STRAVOVÁNÍ

(1) BUDU DOSTÁVAT JÍDLO:

SNÍDANI SVAČINU OBĚD VEČEŘI



JÍDELNÍ LÍSTEK JE NA INFORMAČNÍ NÁSTĚNCE V JÍDELNĚ A NA CHODBĚ.



V. PÉČE

(1) DOMOV MI POMŮŽE S TÍM, CO NEZVLÁDNU:

➤ OBLÉKÁNÍ A SVLÉKÁNÍ,



➤ PODÁVÁNÍ JÍDLA A PITÍ,



➤ ULOŽENÍ NA LŮŽKO,

➤ POSAZOVÁNÍ NA VOZÍK,

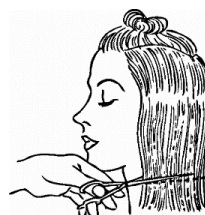
➤ POMOC PŘI CHŮZI,



➤ MYTÍ A KOUPÁNÍ



➤ POMOC, ABYCH SI MOHL SÁM NAKOUPIT, POPŘÍPADĚ MI NAKOUPÍ, ZAJISTÍ I JINÉ SLUŽBY,



- DOSTANU PODPORU A POMOC, ABYCH MOHL VĚCI DĚLAT SÁM, TRÉNOVAL DOVEDNOSTI,



- MŮŽU SE ÚČASTNIT AKCÍ V DOMOVĚ (ZPÍVÁNÍ, CVIČENÍ, RUČNÍ PRÁCE...)

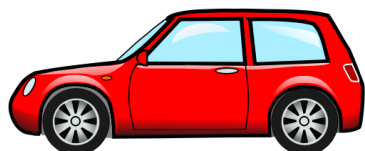


- POMOC PŘI JEDNÁNÍ NA ÚŘADECH, VYSVĚTLÍ MI ÚŘEDNÍ DOPIS.



CÍLEM SMLOUVY JE POMOCI MI ZVLÁDNOUT VĚCI, KTERÉ SÁM NEUMÍM. BĚHEM MÉHO POBYTU V DOMOVĚ SE MNOU BUDE PLÁNOVAT A HODNOTIT SLUŽBU PRACOVNICE, KTERÁ SI SE MNOU BUDE POVÍDAT A NA ČEM SE DOHODNEME, ZAPISOVAT.

VI. DOMOV MI ZAJISTÍ V PRACOVNÍ DNY OD 7:00 – 14,00 HODIN DOVOZ



AUTEM DO KLATOV I ZPĚT DO ÚJEZDCE.

TUTO DOPRAVU MUSÍM ZAPLATIT.

VII. ADRESA DOMOVA:

**DOMOV SE ZVLÁŠTNÍM REŽIMEM
ÚJEZDEC 1,
339 01 KLATOVY**

VIII. PLACENÍ

V DOMOVĚ PLATÍ ZE SVÉHO DŮCHODU:

➤ BYDLENÍ V ČÁSTCE.....,-KČ/DENNĚ



➤ STRAVU V ČÁSTCE.....,-KČ/DENNĚ



PÉČI PLATÍM ZE
PŘIZNANÉHO
PŘÍSPĚVKU NA PÉČI.



SVÉHO

MOHU SI VYBRAT, JAK BUDU PLATIT:

➤ HOTOVĚ V POKLADNĚ DOMOVA,



➤ ÚČTEM (PŘEVODEM),

➤ PŘEVODEM DŮCHODU DO DOMOVA.



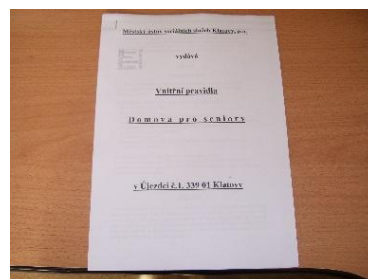
ZŮSTATEK DŮCHODU MI DOMOV VYPLATÍ,
JAK SI URČÍM.

ZAPLATIT MUSÍM DO KONCE MĚSÍCE.

DOSTANU PÍSEMNÉ VYÚČTOVÁNÍ.

IX. KE SMLOUVĚ DOSTANU VNITŘNÍ PRAVIDLA.

PRAVIDLA DOSTANU PÍSEMNĚ. POKUD JIM ROZUMÍM. PODEPÍŠI TO.



X. SMLOUVU MŮŽU ZRUŠIT, KDYKOLIV BUDU CHTÍT.

DOMOV MŮŽE SMLOUVU ZRUŠIT, KDYŽ NEZAPLÝM, NEBO KDYŽ BUDU PORUŠOVAT VNITŘNÍ PRAVIDLA.



XI. SMLOUVA PLATÍ, KDYŽ JI PODEPÍŠI JÁ, NEBO TŘETÍ OSOBA (MŮJ OPATROVNÍK, NEBO PRACOVNÍK OBECNÍHO ÚŘADU).

XII. DÁVÁM SOUHLAS, ABY DOMOV MOHL POUŽÍVAT MOJE JMÉNO, PŘÍJMENÍ, DATUM NAROZENÍ A RODNÉ ČÍSLO. URČÍM SI OSOBU, KTERÉ MŮŽE DOMOV SDĚLOVAT INFORMACE O MĚ.

JEDNU SMLOUVU DOSTANU JÁ, DRUHOU SI NECHÁ DOMOV.

JSEM SEZNÁMEN S TOUTO ZJEDNODUŠENOU VERZÍ SMLOUVY

A ROZUMÍM JÍ: _____